

PROGRAMMA T.CLASS

*“Scopri la mia classe per l’aggiornamento continuo
on line e on demand”*

t.class

di Tiziano Testori



Cosa è:

Un canale di Videodidattica

- tante videolezioni on demand
- re-live on demand di sessioni Live-Surgery

Una classe didattica on line

- gruppo di discussione
- casi clinici con follow-up
- recensione di articoli scientifici
- + in più documentazione pre e post operatoria per il paziente

Tematiche:

L'elevazione del seno mascellare

approccio laterale con strumentazione rotante e con piezochirurgia
approccio crestale e le alternative chirurgiche (impianti corti e angolati)

Il carico immediato

nei pazienti parzialmente e totalmente edentuli

La gestione dei tessuti molli in implantologia

tecniche di chirurgia plastica parodontale applicata alla chirurgia implantare

Protocolli implanto-protesici

i fattori protesici che influenzano la stabilità dei tessuti perimplantari

Radiodiagnostica odontoiatrica 3D

dalla fase diagnostica alla progettazione terapeutica

Interventi di chirurgia reLive commentati

- chirurgia muco-gengivale perimplantare
- interventi di prima e seconda fase chirurgica
- implantologia nei settori ad alta valenza estetica
- chirurgia computer-assistita
- tecniche rigenerative GBR
- orientamenti di chirurgia estrattiva
- gestione delle complicanze sinusali
- metodiche di sedazione ansiolitica endovenosa

Il ruolo dell'assistente

chirurgica nella moderna implantologia

L'importanza dell'igienista dentale

nel mantenimento del successo implantare

PROGRAMMA VIDEO- CHANNEL

Un canale video con le riprese accessibili on-demand del programma didattico annuale 2014 del Lake Como Institute diretto dal Prof. Testori.

Durante l'anno gli incontri saranno ripresi nella parte didattica e negli incontri chirurgici, verranno quindi caricati man mano on line nel corso dell'anno e saranno disponibili interamente da tutti gli iscritti al t.class.

La gestione dei tessuti molli in implantologia: tecniche di chirurgia plastica parodontale applicati alla chirurgia implantare. Utilizzo clinico dei nuovi biomateriali

VideoCorso teorico con reLive surgery

Tiziano Testori, Francesco Zuffetti

Obiettivi didattici/clinici

- creare una quantità di tessuto cheratinizzato che permetta efficaci manovre di igiene orale domiciliare
- ottimizzare il risultato estetico-funzionale
- conoscere e applicare correttamente i nuovi biomateriali presenti in commercio

Programma delle lezioni

Tessuti molli perimplantari: rationale biologico e clinico

Tecniche chirurgiche di aumento di tessuto cheratinizzato pre-implantare in prima e seconda fase chirurgica

Tecniche di estrazione parodontale in chirurgia implantare: utilizzo di innesti connettivali, derivati piastrinici e sostituti dei tessuti molli

reLive surgery su paziente

La chirurgia mucogengivale nella correzione degli inestetismi implanto-protesici



L'elevazione del seno mascellare: approccio laterale con strumentazione rotante e con piezochirurgia

VideoCorso teorico con reLive surgery

Tiziano Testori

Obiettivi didattici/clinici

- anatomia chirurgica e radiologica finalizzata alla prevenzione delle complicanze ed all'ottimizzazione dei risultati
- criteri diagnostici per una corretta progettazione pre-operatoria
- tecniche chirurgiche step-by-step con e senza piezo-chirurgia
- scelta dei materiali da innesto e rationale biologico
- gestione delle complicanze chirurgiche, post-chirurgiche

Programma delle lezioni

Indicazioni e controindicazioni alla chirurgia del seno mascellare

Fasi chirurgiche step-by-step dell'approccio laterale con sessioni video di interventi clinici

Collaborazione con l'otorinolaringoiatra: linee guida

Razionale biologico sull'utilizzo dei biomateriali

reLive surgery su paziente

Trattamento delle complicanze post-chirurgiche



Il carico immediato nei pazienti parzialmente e totalmente edentuli

VideoCorso teorico con reLive surgery

Tiziano Testori

Obiettivi didattici/clinici

- indicazioni e controindicazioni cliniche al carico immediato
- fase diagnostica protesica pre-chirurgica
- procedure chirurgiche-protesiche step-by-step nel paziente parzialmente e totalmente edentulo
- gestione delle complicanze chirurgiche e protesiche
- come rendere più efficaci le terapie implantari anche da un punto di vista finanziario

Programma delle lezioni

Le indicazioni più predicibili al carico immediato nel mascellare superiore e inferiore

Protocolli operativi a livello dell'arcata superiore e inferiore parzialmente e totalmente edentula

Carico immediato in alveoli post-estrattivi

reLive surgery su paziente

Trattamento delle complicanze chirurgiche e protesiche



L'elevazione del seno mascellare: approccio crestale e le alternative chirurgiche (impianti corti ed angolati)

VideoCorso teorico con reLive surgery

Tiziano Testori

Obiettivi didattici/clinici

anatomia chirurgica e radiologica finalizzata alla prevenzione delle complicanze ed all'ottimizzazione dei risultati

- criteri diagnostici per una corretta progettazione pre-operatoria
- le tecniche chirurgiche di elevazione crestale con e senza piezochirurgia
- i vantaggi e gli svantaggi nell'utilizzo di impianti corti e/o angolati
- i benefici in termini di ridotta invasività chirurgica e durata del trattamento

Programma delle lezioni

Indicazioni e controindicazioni alla chirurgia del seno mascellare

Tecniche chirurgiche di elevazione crestale con e senza piezochirurgia

Tecniche chirurgiche step-by-step sull'utilizzo di impianti corti e impianti angolati

reLive surgery su paziente

Trattamento delle complicanze post-chirurgiche



Corso di radiodiagnostica odontoiatrica 3D: utilizzo razionale delle immagini tridimensionali dalla fase diagnostica alle progettazioni terapeutiche

VideoCorso teorico

Perrotti Giovanna, Politi Massimiliano

Obiettivi didattici/clinici

- utilizzare le linee guida del protocollo Total Face Approach applicabili alla sua pratica clinica
- integrare le sue conoscenze sull'utilizzo della CBCT in odontoiatria compresa la valutazione dell'anatomia e patologia del complesso maxillo-facciale in relazione alla progettazione implanto-protetica
- comprendere il workflow necessario per la corretta manipolazione dei dati dicom provenienti dall'esame CBCT dalla scansione fino all'elaborazione delle immagini attraverso l'uso dei software dedicati. Ciò gli permetterà di integrare le sue conoscenze con il protocollo TFA.
- rendere operative le sue conoscenze attraverso lo schema di lavoro proposto dal corso

Programma delle lezioni

Protocollo Total Face Approach applicato alle riabilitazioni implanto-protetiche

Introduzione al workflow dalla visita del paziente, esami strumentali ed elaborazione delle immagini

Utilizzo della CBCT e protocollo sequenziale del suo utilizzo

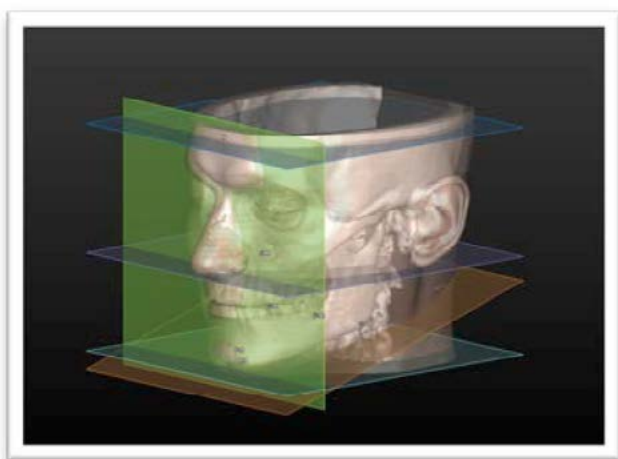
Analisi delle informazioni che si possono ottenere dalla CBCT richiesta secondo il protocollo CBCT: dalla scansione alla diagnosi scheletrica completa

Analisi della valutazione estetica dei tessuti molli dei pazienti candidati a riabilitazione implanto-protetiche

Informazioni clinicamente rilevanti connesse alle diagnosi secondo il protocollo Total Face Approach

Analisi dei modelli delle arcate dentarie scannerizzate e accoppiate con il modello scheletrico

Considerazioni medico-legali ed etiche correlate all'utilizzo della CBCT in odontoiatria



Il ruolo dell'assistente chirurgica nella moderna implantologia: percorsi clinico-organizzativi

VideoCorso teorico

Bianchi Francesca

Obiettivi didattici/clinici

- comprendere il background diagnostico in implantologia osteointegrata
- conoscere le procedure chirurgiche, protesiche e di mantenimento degli impianti osteointegrati
- apprendere la tecnica di preparazione dello strumentario, degli operatori e del campo operatorio
- apprendere le mansioni dell'implant coordinator per la gestione efficace del paziente implantare

Programma delle lezioni

Cenni di base di implantoprotesi

Preparazione dello strumentario e del campo operatorio, del paziente e degli operatori in chirurgia implantare

Mantenimento implantare

La figura professionale dell'implant coordinator



L'importanza dell'igienista dentale nel mantenimento del successo implantare

VideoCorso teorico

Francesca Bianchi, Samuele Cavuoto

Obiettivi didattici/clinici

Il corso si pone l'obiettivo di illustrare le basi scientifiche della terapia implantare, i corretti protocolli di monitoraggio della salute dei tessuti perimplantari.

Il corso fornisce conoscenze specifiche per prevenire e trattare le complicanze biologiche.

Alla fine del corso il partecipante sarà in grado di:

- conoscere le basi del trattamento implantare dal punto di vista dell'Igienista Dentale
- selezionare i protocolli di follow-up e mantenimento più adeguati per i pazienti ai fini del mantenimento a lungo termine del successo implantare
- riconoscere le diverse complicanze ed il loro trattamento

Programma delle lezioni

Cenni di implantologia osteointegrata

Anatomia, fisiologia e patologia dei tessuti perimplantari

Protocolli di follow-up e mantenimento implantare

Metodologie di istruzione e motivazione del paziente implantare

Protocolli clinici post-operatori

Diagnosi e trattamento delle complicanze biologiche



Full immersion in chirurgia implantare dal vivo LIVE SURGERY 360°

12 Interventi videochirurgici ripresi e commentati in modalità reLive

La videoripresa integrale di giornate di studio esclusivamente pratiche con chirurgie dal vivo, eseguite dal Prof. Testori e dai suoi collaboratori con commento in diretta.

Presentazione:

“Gli argomenti trattati saranno molteplici, tanti quanti il numero delle chirurgie pianificate per un totale di dodici:

- dalla chirurgia implantare alle moderne tecniche di chirurgia mucogengivale in associazione ad interventi di prima o seconda fase chirurgica
- dalla gestione dei tessuti molli perimplantari, alla chirurgia estrattiva, alla GBR, fino alla chirurgia computer assistita
- dal carico immediato su elementi singoli ad arcate complete
- dagli impianti in settori ad alta valenza estetica al sinus lift con approccio laterale o con tecnica di accesso crestale fino ai più recenti ultra short implants .

Il tutto sarà condotto avvalendosi degli ultimi dispositivi strumentali e tecnologici che il mercato del settore offre.

Potrete inoltre apprezzare i reali benefici dell'utilizzo di metodiche di sedazione ansiolitica endovenosa che l'odontoiatra moderno può autonomamente condurre nel proprio studio. Solamente questa novità merita la Vostra attenzione!”

Tiziano Testori



PROGRAMMA CLASS- ROOM

L'area di social networking: uno studyclub per l'apprendimento continuo. Qui troverai i contenuti didattici integrativi e potrai commentare e interagire con i colleghi.

Short presentation

Presentazioni video di casi clinici su tematiche di chirurgia peri-implantare e implanto-protesi

Clinical gallery

Galleria di casi clinici con follow up, condivisi e commentati

Clinical forum

Gruppo di discussione, ad accesso riservato agli iscritti al tclass, dove potrete commentare i casi clinici e confrontarvi con i colleghi.

Documentazione per il paziente

Istruzioni prima e dopo un intervento chirurgico

Dopo un intervento implantare a carico immediato

Per pazienti sottoposti ad elevazione del seno mascellare

Istruzioni In caso di sedazione cosciente

Istruzioni per i giorni successivi l'intervento

Dieta consigliata dopo un intervento chirurgico

Importanti informazioni sul decorso postoperatorio

Istruzioni in caso di carico immediato di impianti endorali

PRESCRIZIONI E TERAPIE FARMACOLOGICHE

PROFILASSI PRE-OPERATORIE STANDARD

Protocollo farmacologico pre-chirurgico – Profilassi pre-operatoria (Synflex)

Protocollo farmacologico pre-chirurgico – Profilassi pre-operatoria (Efferalgan)

Prot. farmac. pre-chirurgico – Prof. pre-operatoria (pazienti allergici) (Synflex)

Prot. farmac. pre-chirurgico – Prof. pre-operatoria (pazienti allergici) (Efferalgan)

Prot. farmac. pre-chirurgico – Prof. pre-operatoria elevazione seno mascellare (Synflex)

Prot. farmac. pre-chirurgico – Prof. pre-operatoria elevazione seno mascellare (Efferalgan)

PROFILASSI ENDOCARDITE

Profilassi endocardite batterica

Profilassi endocardite batterica (pazienti allergici)

TERAPIE POST-CHIRURGICHE STANDARD

Terapia post-chirurgica standard (Synflex)

Terapia post-chirurgica standard (Efferalgan)

Terapia post-chirurgica standard (Metronidazolo-Synflex)

Terapia post-chirurgica standard (Metronidazolo-Efferalgan)

Terapia post-chirurgica standard (pazienti allergici)

Terapia post-chirurgica standard (Metronidazolo-Synflex) (pazienti allergici)

Terapia post-chirurgica standard (Metronidazolo-Efferalgan) (pazienti allergici)

Terapia post-chirurgica elevazione seno mascellare (Synflex)

Terapia post-chirurgica elevazione seno mascellare (Efferalgan)

Terapia iniettiva post-chirurgica standard (Ceftriaxone)

Terapia iniettiva post-chirurgica standard (Rocefin)

TERAPIE COMPLICANZE

Terapia complicanze interventi complessi elevazione seno mascellare

Terapia per complicanze neurologiche

Terapia per complicanze rash cutaneo

Protocollo post-chirurgico Arnica (compresse/gel)

Terapia per complicanze persistenza sanguinamento (subito dopo o nei giorni successivi l'intervento)

Terapia per singhiozzo post-sedazione

Terapia post-chirurgica per parestesia

TERAPIE CORTISONICA POST-CHIRURGICA

TERAPIE FARMACOLOGICA PER PARODONTITE

TERAPIE ANTIDOLORIFICA (CO-EFFERALGAN)

COLLUTTORI

R-Flog

Dentoral

Curasept

TERAPIE AMBRAMICINA

DOCENTI E TUTOR DEL T.CLASS



Prof. Tiziano Testori
Dr.ssa Giovanna Perrotti
Dr. ssa Francesca Bianchi
Dr. Fabio Scutellà
Dr. Francesco Zuffetti
Dr. Pietro Matteo Invernizzi
Dr. Christian Monti
Dr. Massimiliano Politi

www.tclass.it

Per info contattare osteocom: info@osteocom.net
o telefonare al numero 0521/649099